



Baromètre de la solidarité intergénérationnelle,
2^{ème} édition :
Face à un lien social qui s'étirole, il y a plus que jamais
besoin de la solidarité intergénérationnelle

Etude ELABE pour la SMLH
Décembre 2023

—
ELABE



Méthodologie et légende



Echantillon principal de 1 001 personnes, représentatif des résidents de France métropolitaine âgés de 18 ans et plus.
Et un suréchantillon de 180 jeunes âgés de 18 à 26 ans pour disposer au total d'un effectif de 300 individus sur cette tranche d'âge.

La **représentativité** de l'échantillon a été assurée selon la **méthode des quotas** appliquée aux variables suivantes : sexe, âge, CSP après stratification par région et catégorie d'agglomération.

Pour effectuer une lecture sur l'ensemble de la population, les 18-26 ans ont été remis au bon poids via un redressement statistique.



Interrogation par **Internet**.
Terrain d'enquête réalisé du **3 au 10 octobre 2023**.



Les évolutions significatives par rapport à la 1^{ère} édition du baromètre sont indiquées. Lorsqu'aucune évolution n'est signalée, cela signifie que les résultats sont stables ou que l'évolution est trop faible pour être



statistiquement significative.

La 1^{ère} édition a été réalisée du 30 août au 13 septembre 2021.



Marges d'erreur

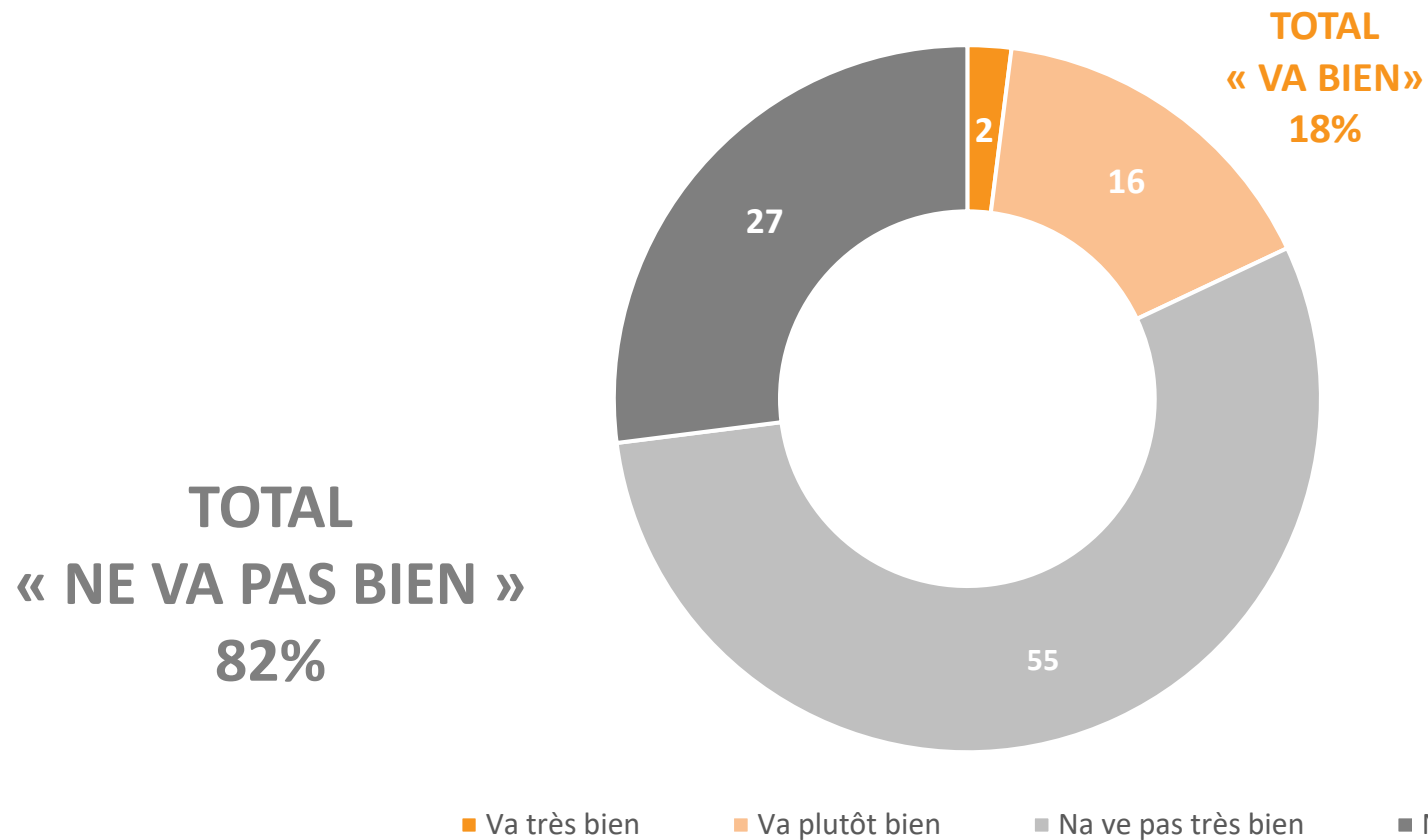
Pour un échantillon de 1 000 personnes, les marges d'erreur sont les suivantes avec un niveau de confiance de 95% :

Pour un pourcentage de :	La marge d'erreur est de :	Le résultat réel se situe dans une fourchette entre :
5%	+/- 1,4	3.6 et 6.4
10%	+/- 1,9	8.1 et 11.9
15%	+/- 2,2	12.8 et 17.2
20%	+/- 2,5	17.5 et 22.5
25%	+/- 2,7	22.3 et 27.7
30%	+/- 2,8	27.2 et 32.8
35%	+/- 3	32 et 38
40%	+/- 3	37 et 43
45%	+/- 3,1	41.9 et 48.1
50%	+/- 3,1	46.9 et 53.1
55%	+/- 3,1	51.9 et 58.1
60%	+/- 3	57 et 63
65%	+/- 3	62 et 68
70%	+/- 2,8	67.2 et 72.8
75%	+/- 2,7	72.3 et 77.7
80%	+/- 2,5	77.5 et 82.5
85%	+/- 2,2	82.8 et 87.2
90%	+/- 1,9	88.1 et 91.9
95%	+/- 1,4	93.6 et 96.4

Exemple de lecture : Pour un résultat observé de **25%**, il y a 95% de chances pour que le résultat réel soit compris entre **22,3% et 27,7%**.

Les Français dressent le portrait d'une société qui ne va pas bien...

La France ...



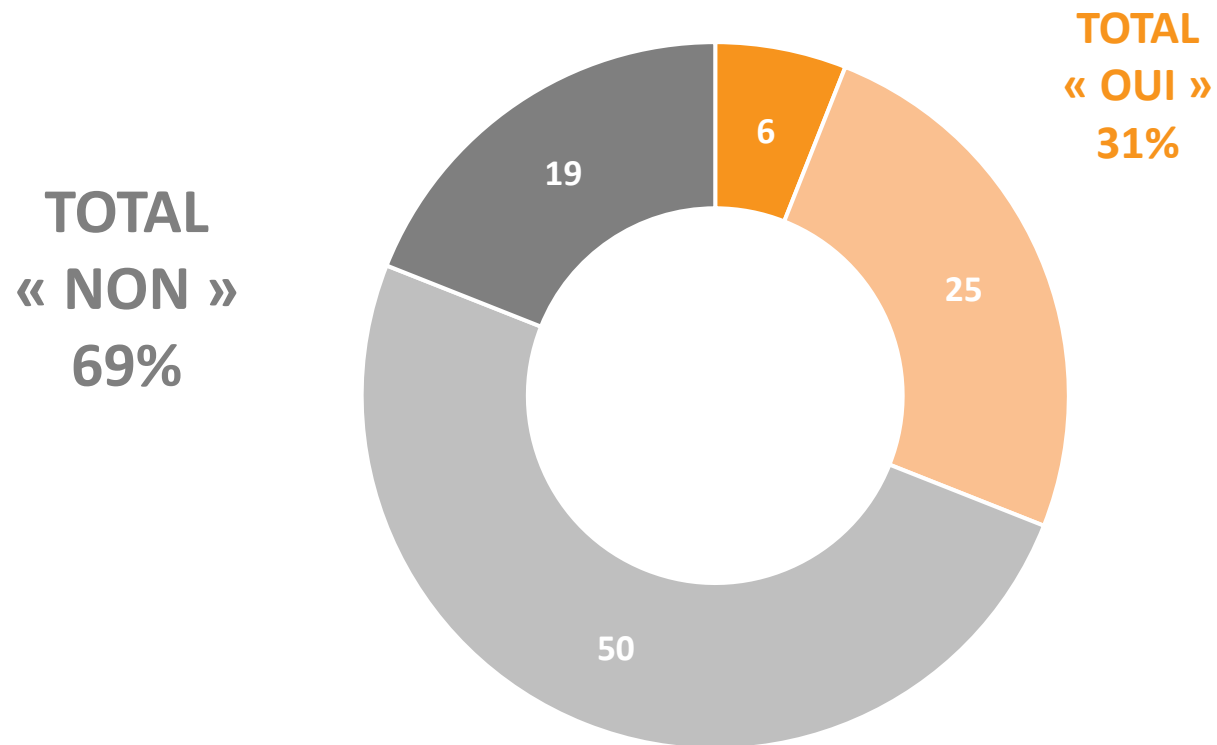
Si les jeunes sont un peu moins pessimistes, ce constat est partagé par toutes les générations

	VA BIEN	NE VA PAS BIEN
18-26 ans	33	66
27-59 ans	17	83
60 ans et +	15	85

Question : Quand vous pensez à la France, vous diriez que le pays ... ? - En %



« Ce qui rassemble les Français est plus fort que ce qui les divise »



Si les jeunes sont un peu moins pessimistes, ce constat est partagé par toutes les générations

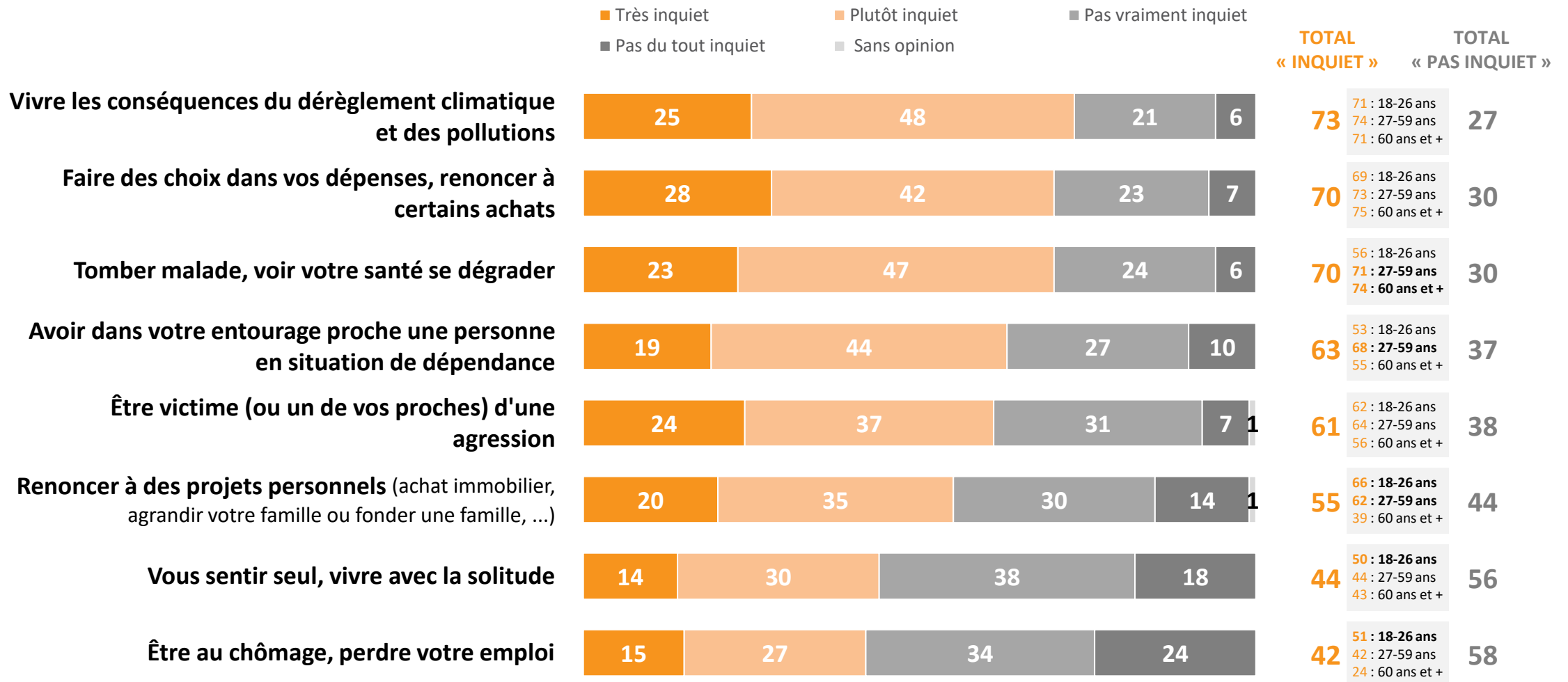
	OUI	NON
18-26 ans	42	57
27-59 ans	30	70
60 ans et +	30	70

- Oui, tout à fait
- Oui, plutôt
- Non, pas vraiment
- Non, pas du tout
- ✎ Ne se prononce pas

Question : De manière générale, diriez-vous qu'aujourd'hui ce qui rassemble les Français est plus fort que ce qui les divise ? - En %



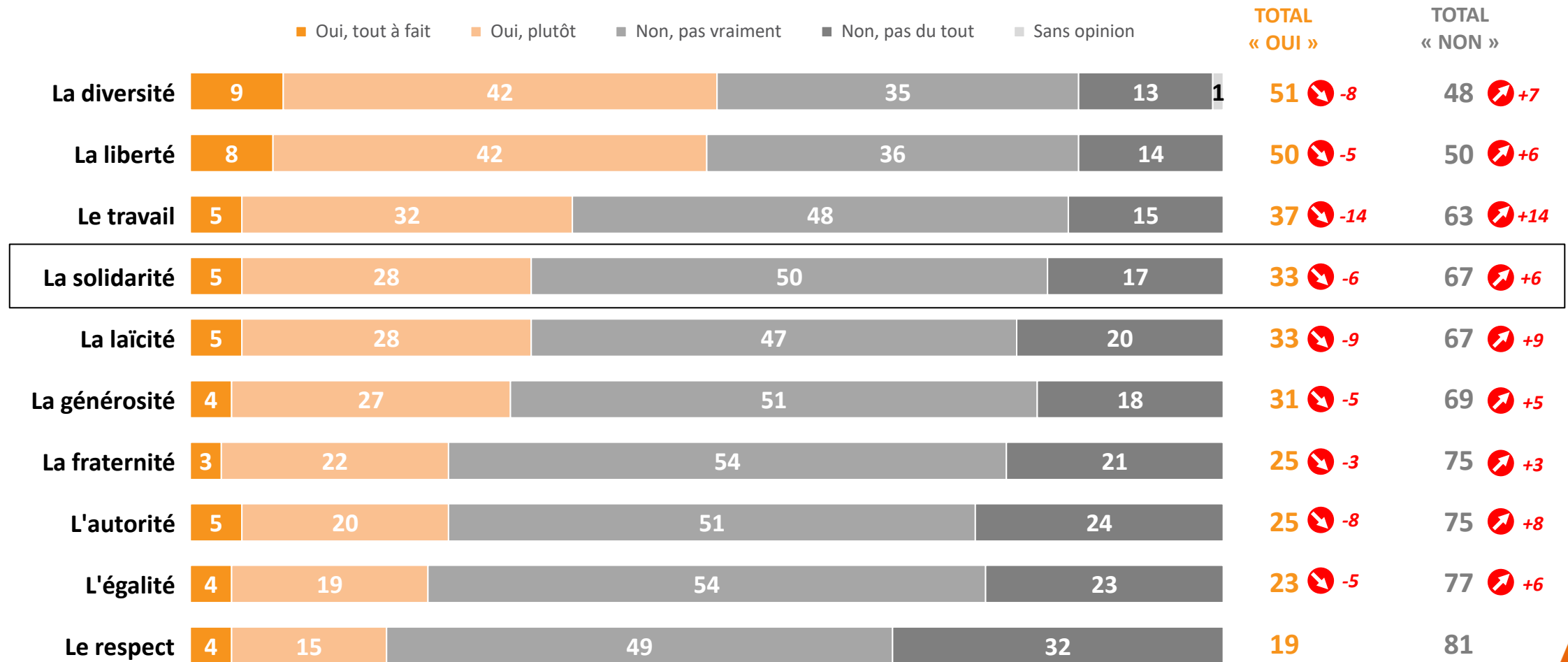
...et qui est confrontée à une accumulation de vulnérabilités : climatique, financière, sanitaire, sécuritaire



Question : Êtes-vous personnellement inquiet à l'idée de vivre chacune des situations suivantes dans les prochains mois ? - En %



Dans ce contexte, les Français ont le sentiment que les citoyens partagent de moins en moins les mêmes valeurs



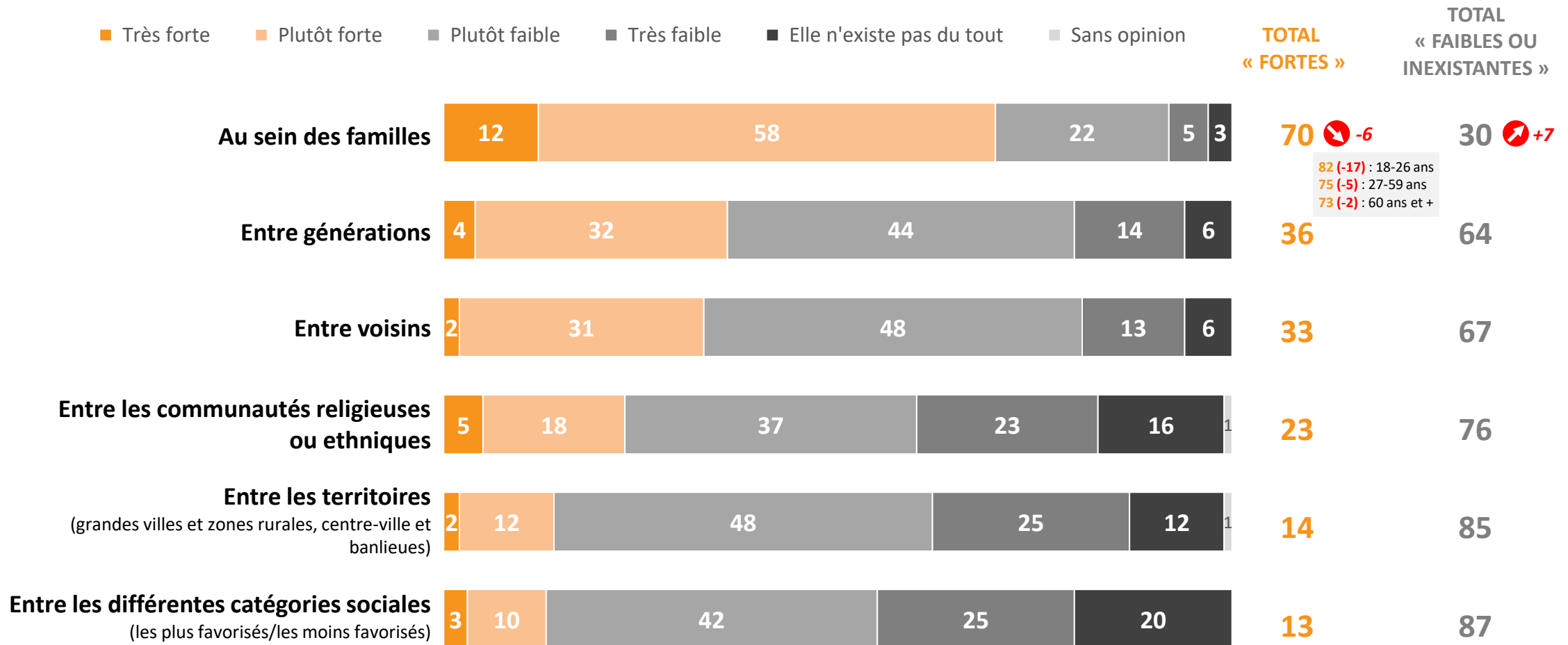
Question : Selon vous, aujourd'hui, en France, les citoyens partagent-ils chacune des valeurs suivantes ? - En %

Une opinion partagée par toutes les générations.
 57% (=) des 18-24 ans, 70% (+10) des 27-59 ans et 66% (+2) des 60 ans et plus estiment que **la solidarité est une valeur qui n'est pas partagée** par l'ensemble des citoyens.



Et que les solidarités entre générations, territoires et groupes sociaux sont faibles voire inexistantes

Dernier refuge, les solidarités au sein de la famille s'affaiblissent aux yeux des Français

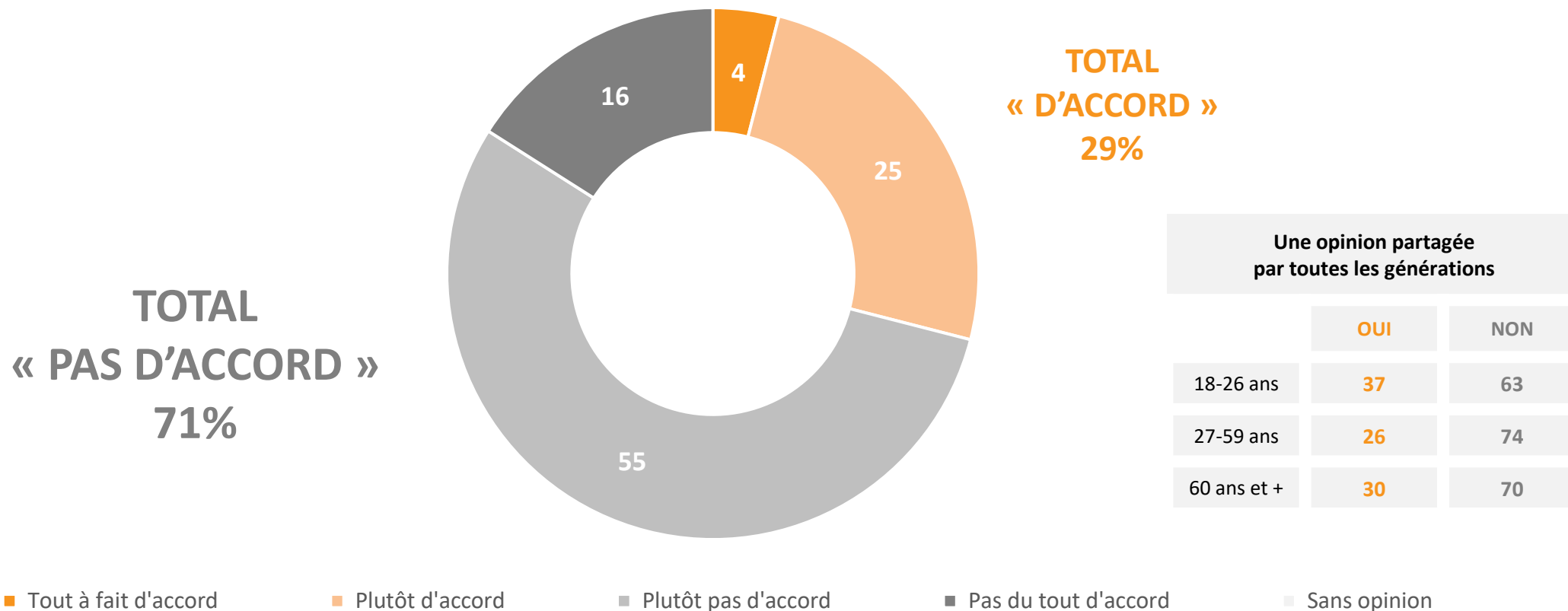


Question : Dans la société française, diriez-vous que les solidarités suivantes sont fortes ou faibles ? - En %



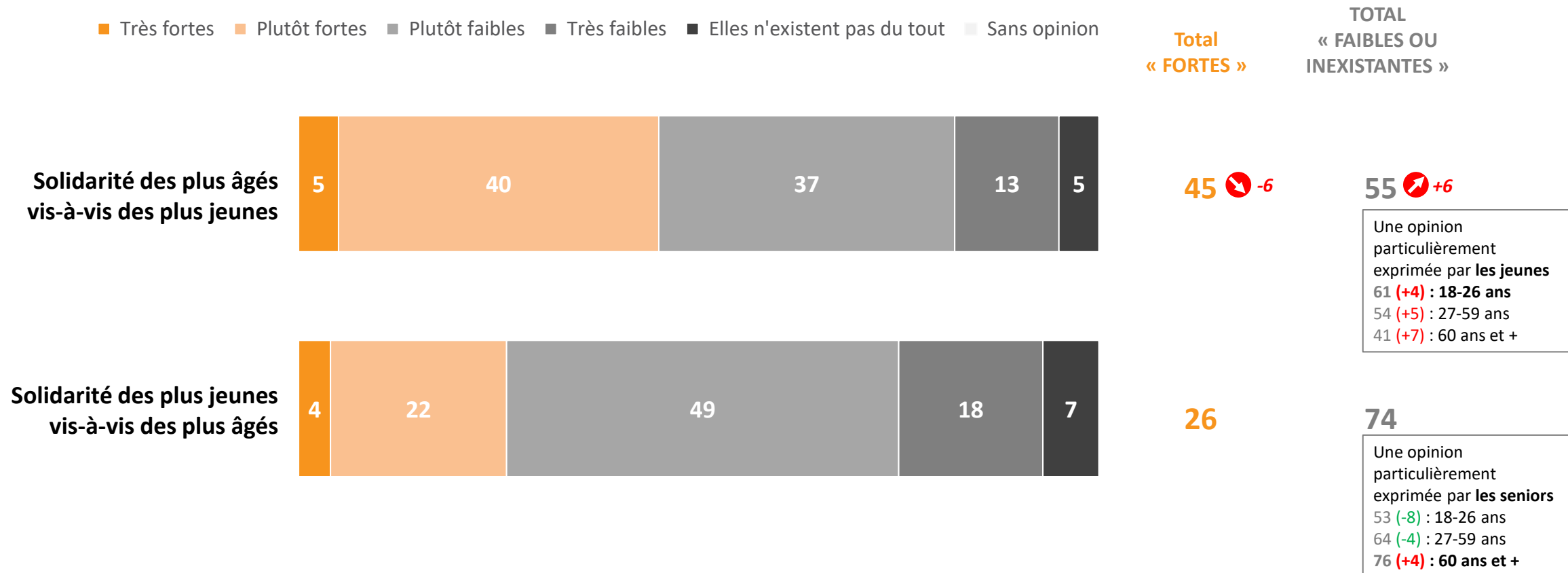
Plus de 7 Français sur 10 estiment qu'il n'y a pas beaucoup de solidarité entre les générations

« Il y a beaucoup de solidarité entre les générations »



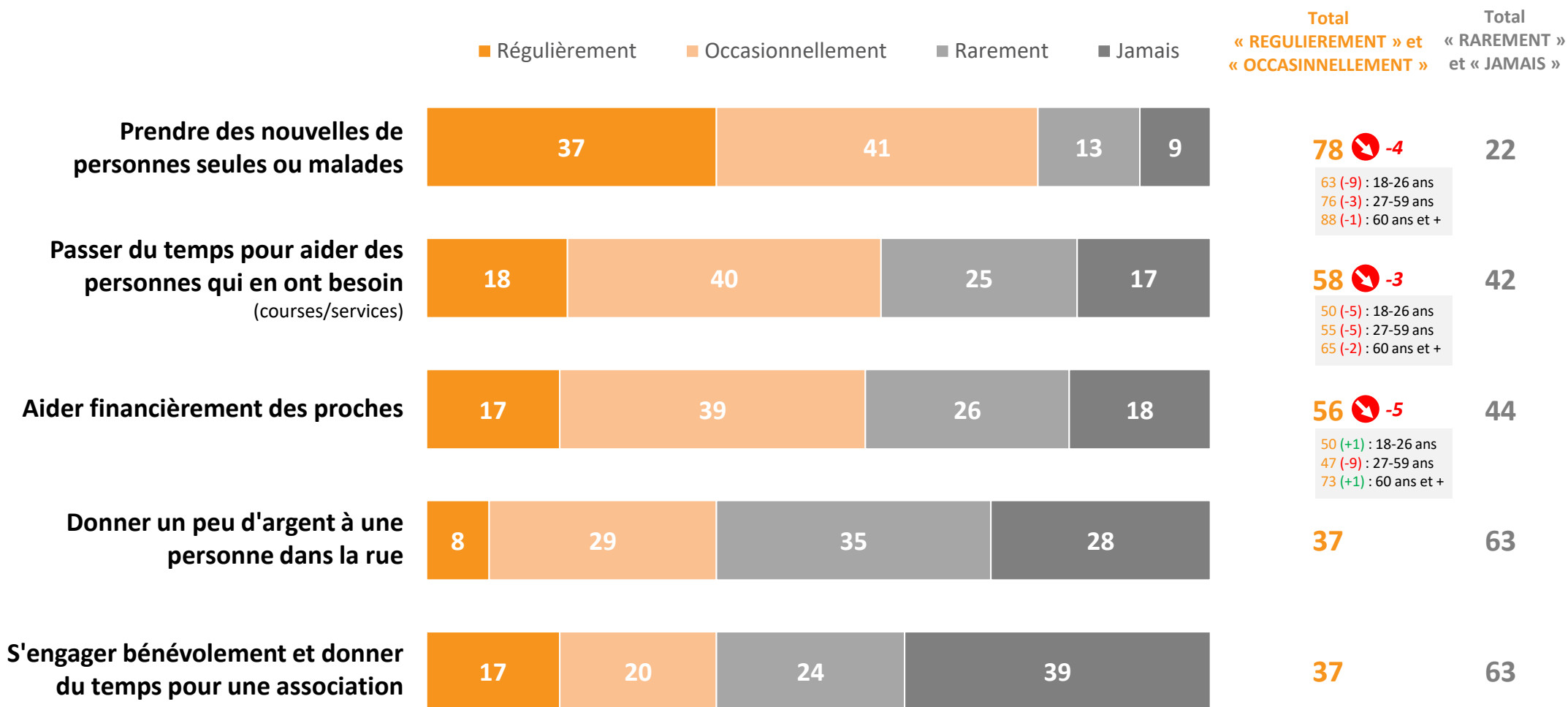
Question : Voici maintenant un certain nombre d'affirmations que l'on peut entendre sur les relations entre les générations dans notre pays. Personnellement, êtes-vous plutôt d'accord ou plutôt pas d'accord avec chacune des affirmations suivantes ? - En %

Des solidarités jugées faibles des jeunes vers les plus âgés, et de plus en plus, des seniors vers les jeunes



Question : De votre point de vue, aujourd'hui, en France, les solidarités entre les générations des plus âgés vis-à-vis des plus jeunes sont-elles fortes ou faibles ? - En %

Une fragilisation des solidarités qui se manifeste au quotidien par des actes moins fréquents

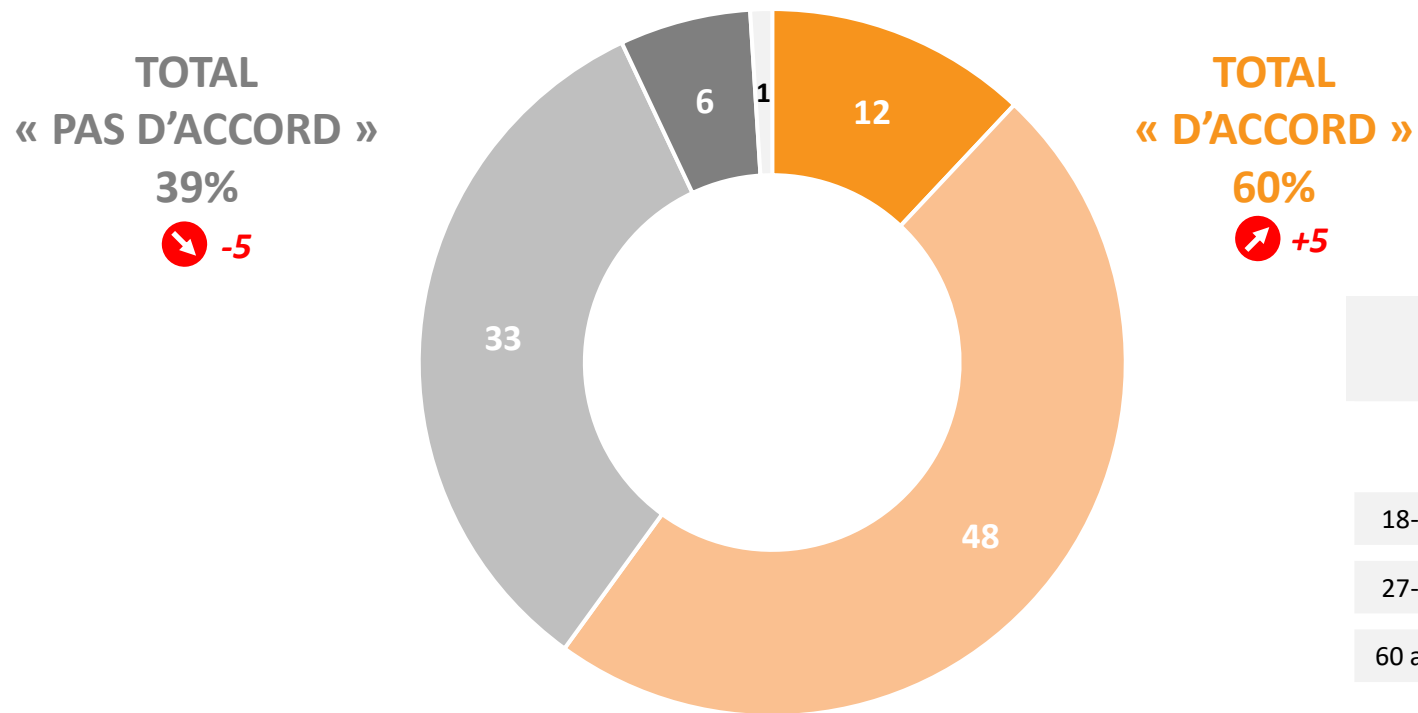


Question : Pour chacune des actions suivantes, diriez-vous qu'au cours des dernières années, vous l'avez faite régulièrement, occasionnellement, rarement ou jamais ? - En %



Face à cet affaiblissement des solidarités, le risque de conflit entre les générations devient possible

« Il y a un risque de conflit entre les générations »



- Tout à fait d'accord
- Plutôt d'accord
- Plutôt pas d'accord
- Pas du tout d'accord
- Sans opinion

Question : Voici maintenant un certain nombre d'affirmations que l'on peut entendre sur les relations entre les générations dans notre pays. Personnellement, êtes-vous plutôt d'accord ou plutôt pas d'accord avec chacune des affirmations suivantes ? - En %

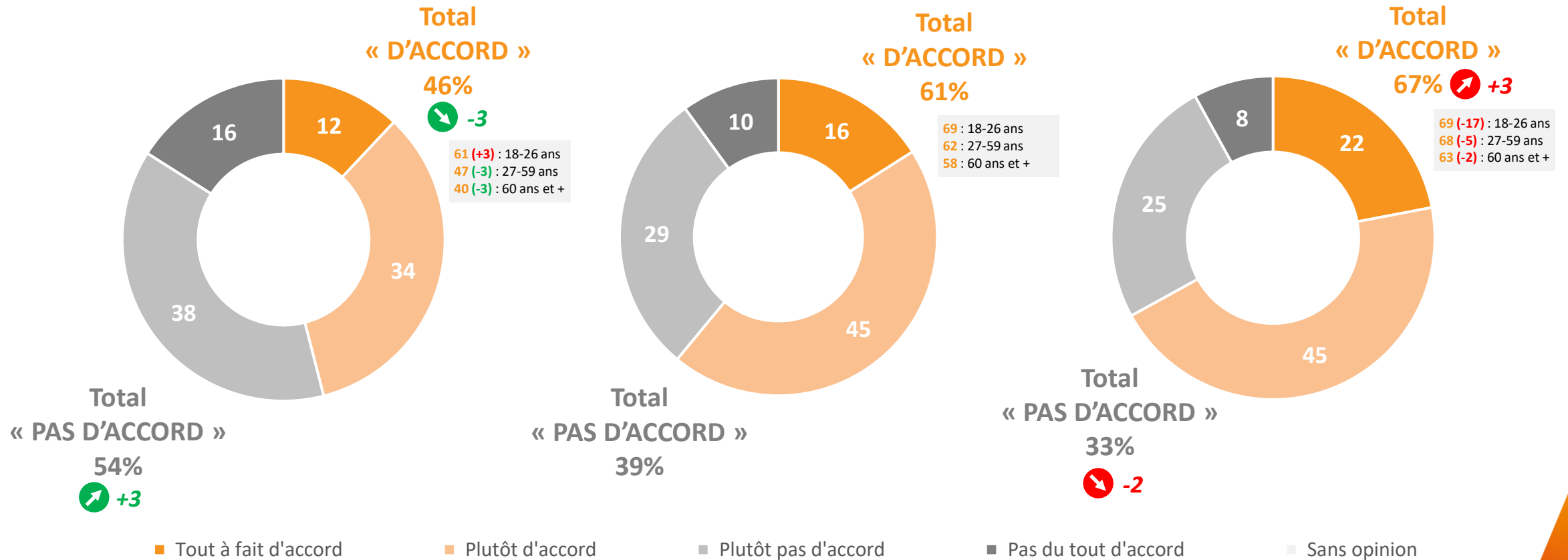


Un conflit nourri par : Une double dette (l'état de la planète et des finances publiques)....

C'est la faute des générations précédentes si nous devons vivre dans un monde pollué

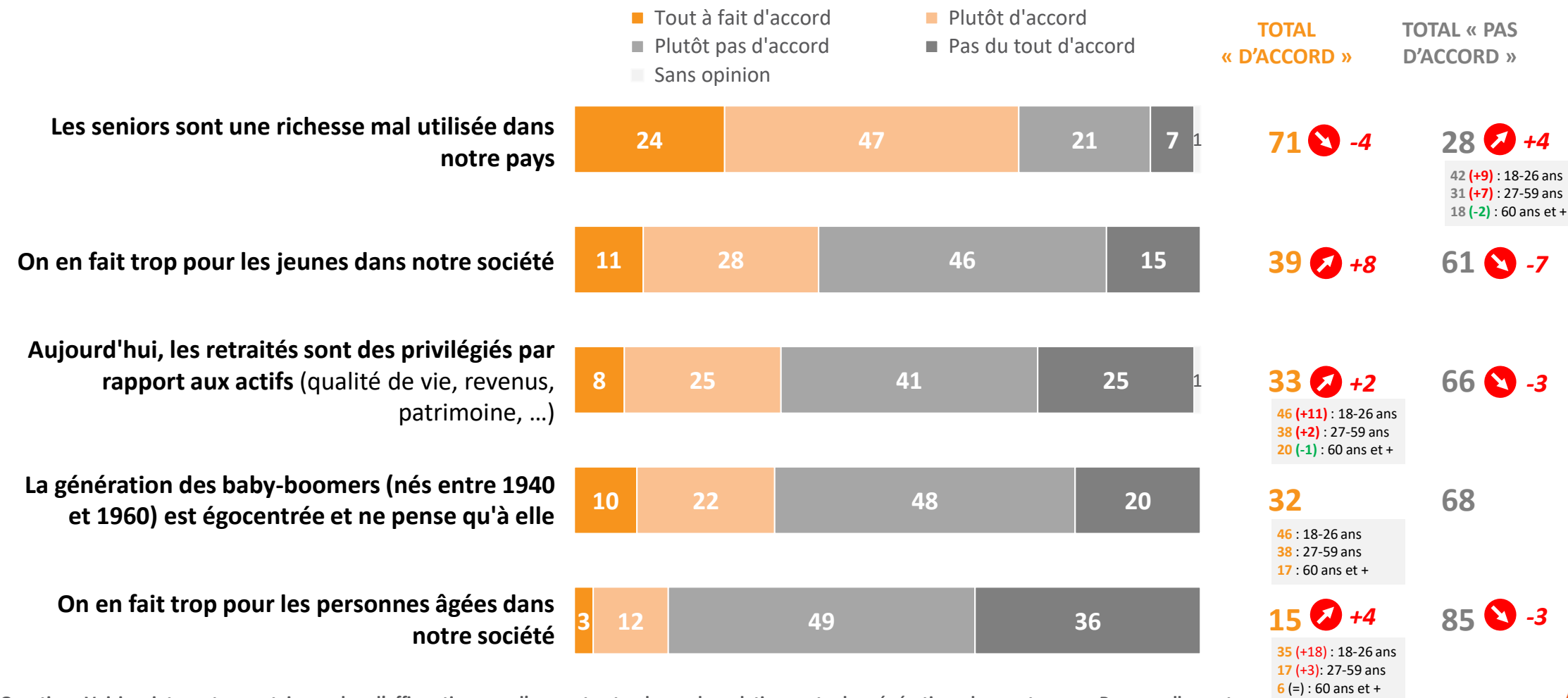
Les jeunes sont beaucoup plus engagés en faveur de la planète que les seniors

Les jeunes d'aujourd'hui devront rembourser la dette publique laissée par leurs parents



Question : Voici maintenant un certain nombre d'affirmations que l'on peut entendre sur les relations entre les générations dans notre pays. Personnellement, êtes-vous plutôt d'accord ou plutôt pas d'accord avec chacune des affirmations suivantes ? - En %

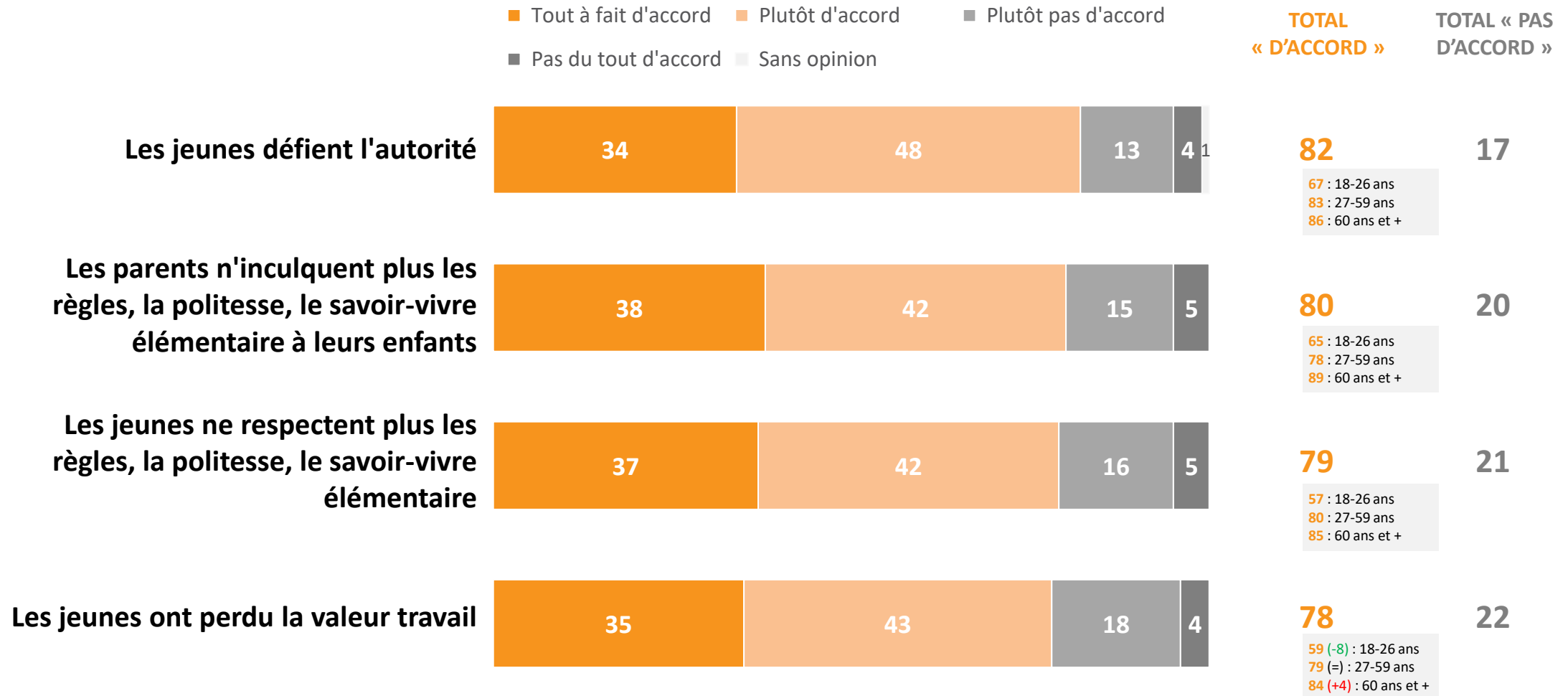
...un sentiment croissant que l'autre génération est privilégiée...



Question : Voici maintenant un certain nombre d'affirmations que l'on peut entendre sur les relations entre les générations dans notre pays. Personnellement, êtes-vous plutôt d'accord ou plutôt pas d'accord avec chacune des affirmations suivantes ? - En %



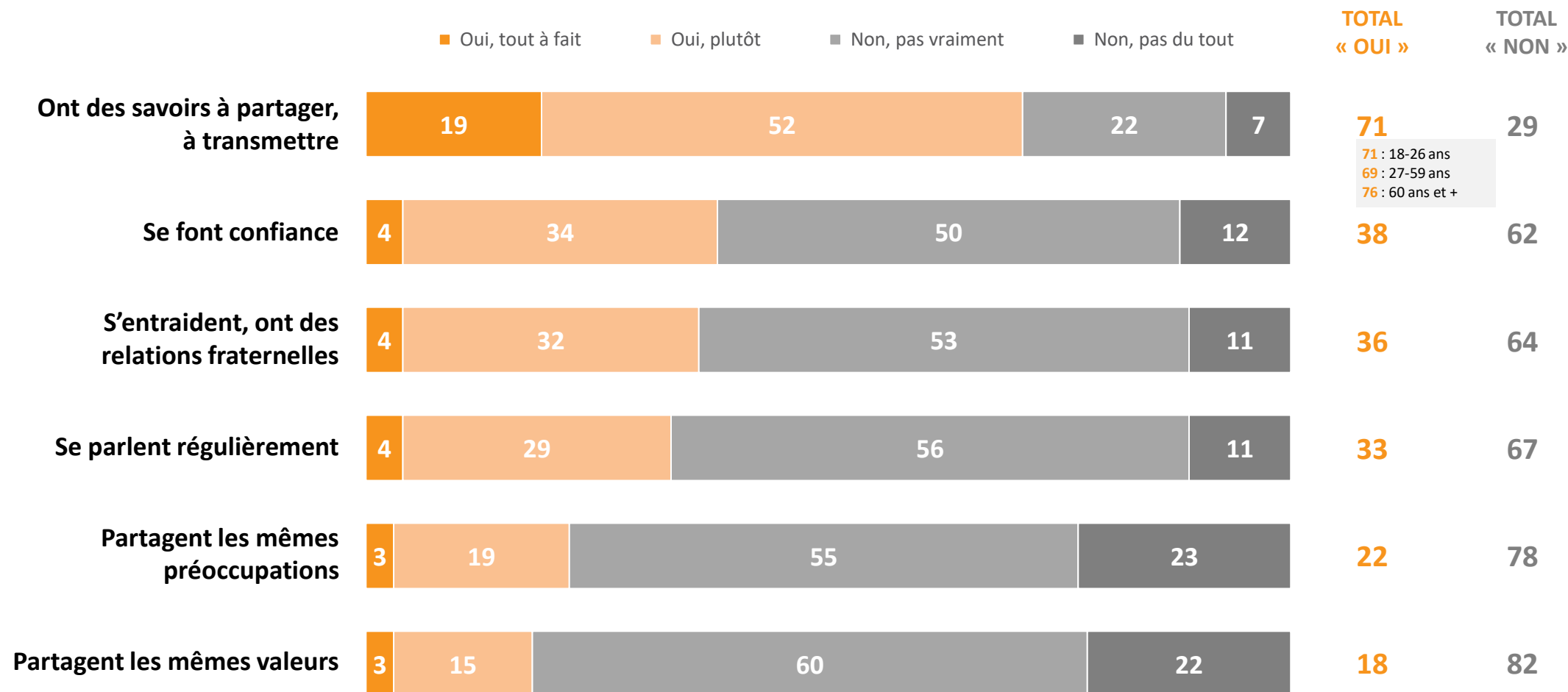
...et par des reproches envers les jeunes (défient l'autorité, perte de la valeur travail, incivilités) et envers les parents qui n'inculquent plus les règles de savoir-vivre élémentaire



Question : Voici maintenant un certain nombre d'affirmations que l'on peut entendre sur les relations entre les générations dans notre pays. Personnellement, êtes-vous plutôt d'accord ou plutôt pas d'accord avec chacune des affirmations suivantes ? - En %



Face au fossé qui se creuse, la nécessité de la transmission

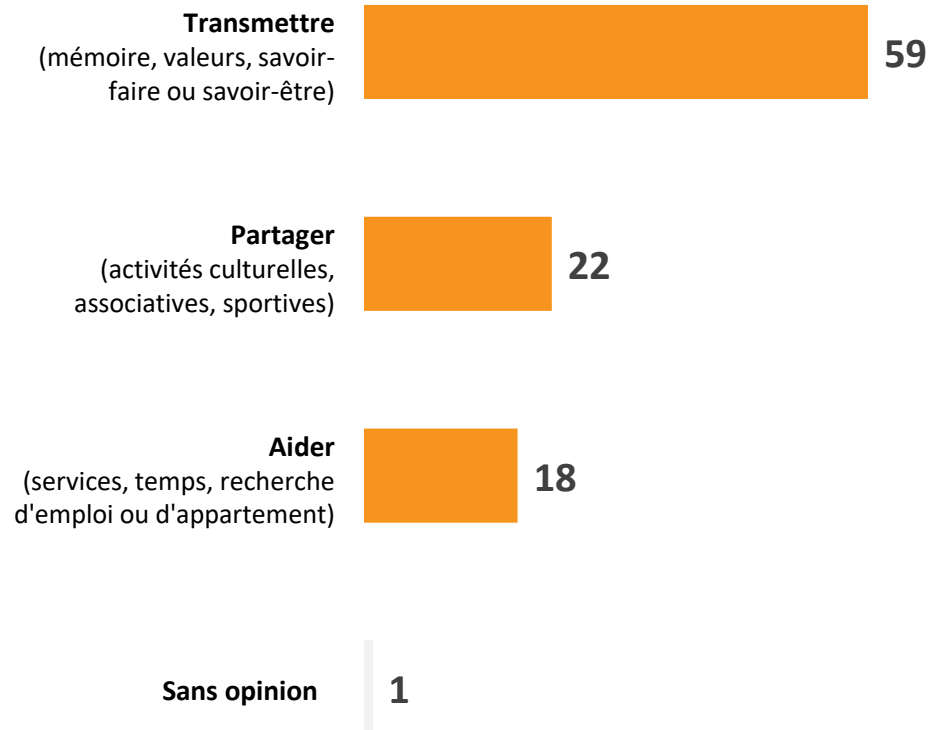


Question : Dans la société française d'aujourd'hui, avez-vous le sentiment que les jeunes générations et les générations plus anciennes ... ?- En %

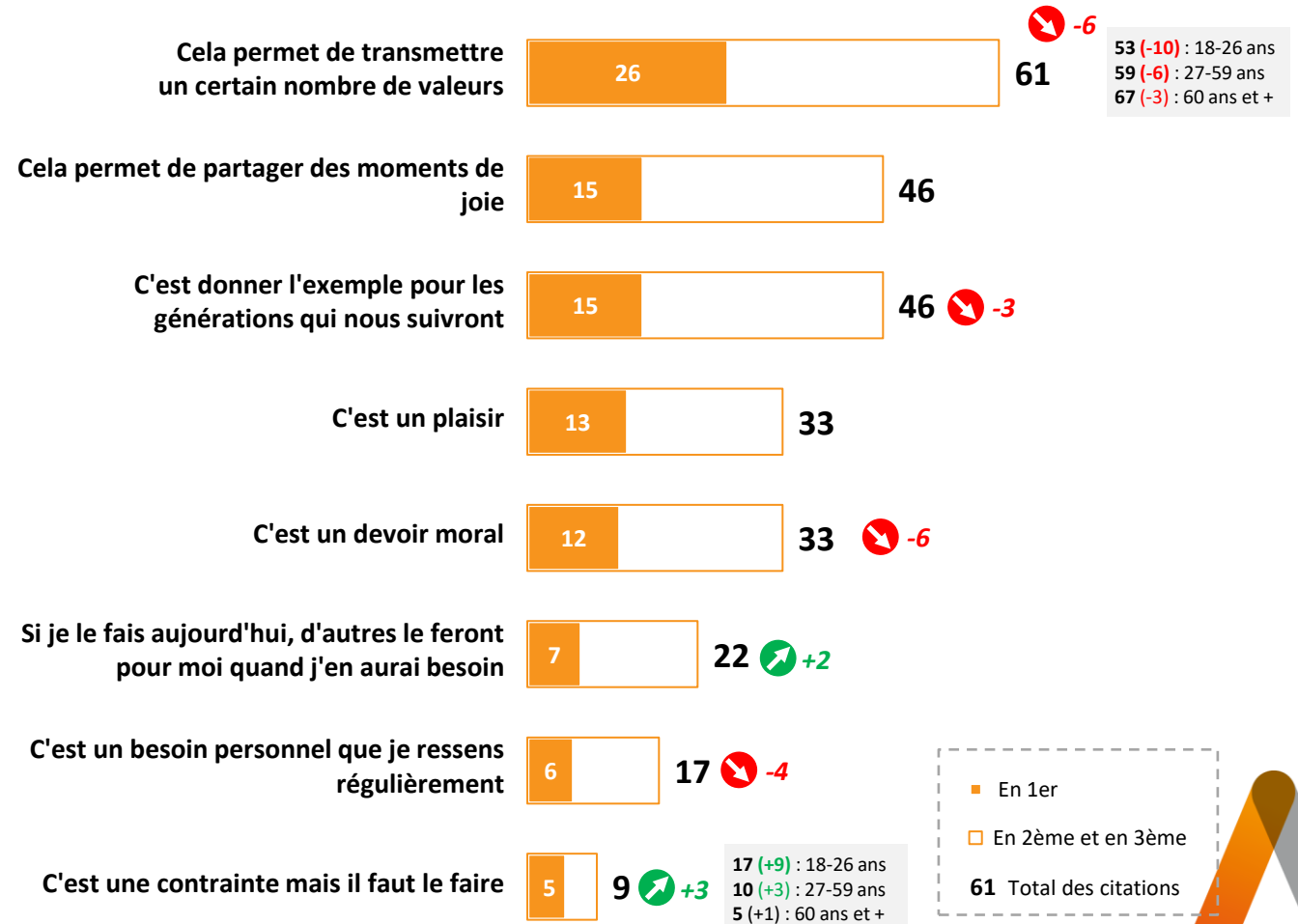


La transmission, de loin premier vecteur du lien entre les générations et la raison d'être du lien entre les jeunes et anciens

Pour maintenir le lien entre les générations, l'action la plus importante est ...



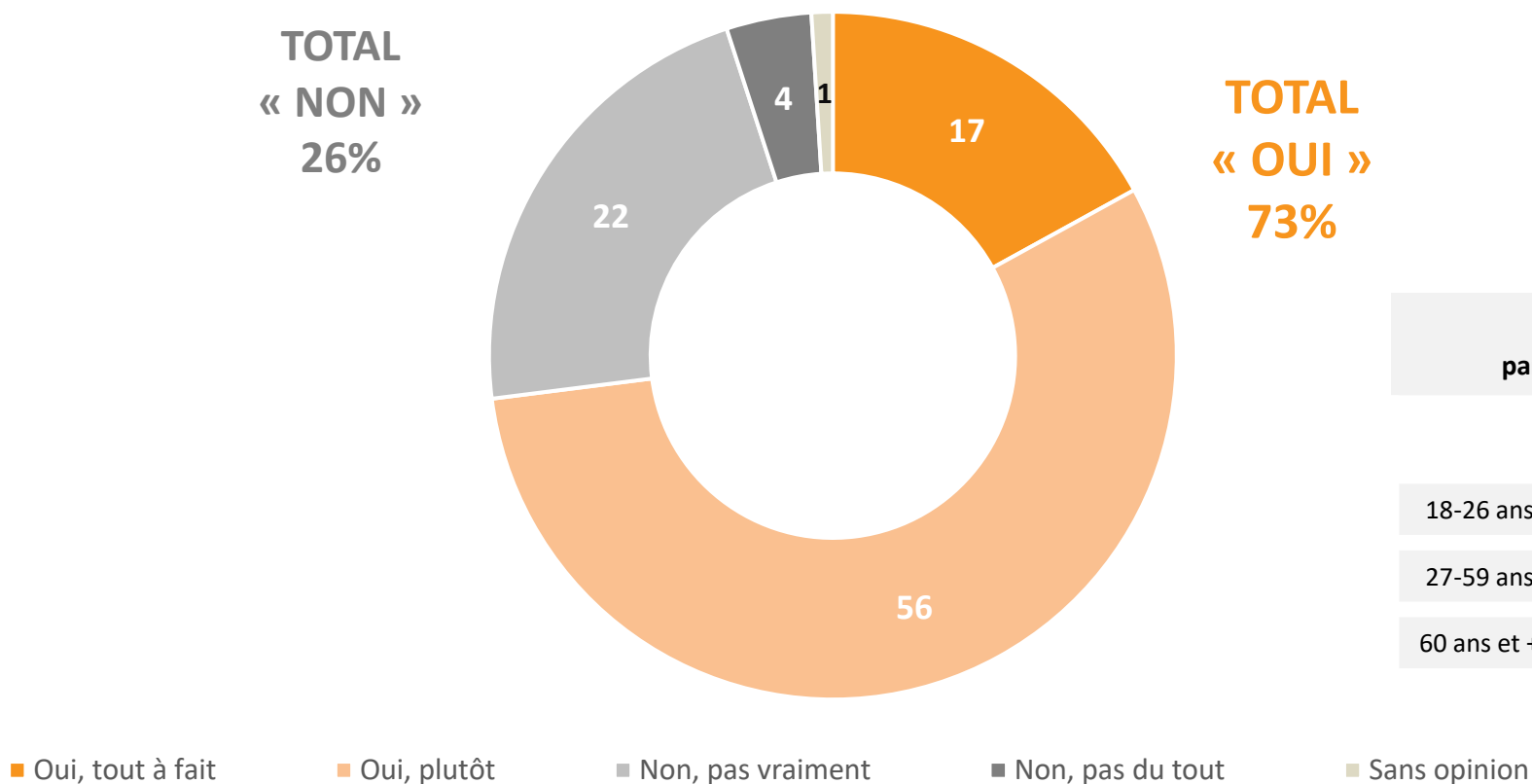
Question : Quel type d'action vous semble la plus importante pour maintenir le lien entre les générations ? - En %



Question : Pour vous personnellement, maintenir un lien avec les plus jeunes ou les plus âgés ? En 1^{er} ? En 2^{ème} ? En 3^{ème} ? - En %

Près de 3 Français sur 4 aimeraient passer plus de temps avec des personnes d'autres générations

Aimeriez-vous renforcer vos liens avec les autres générations, passer plus de temps avec des personnes plus jeunes ou plus âgées que vous ?

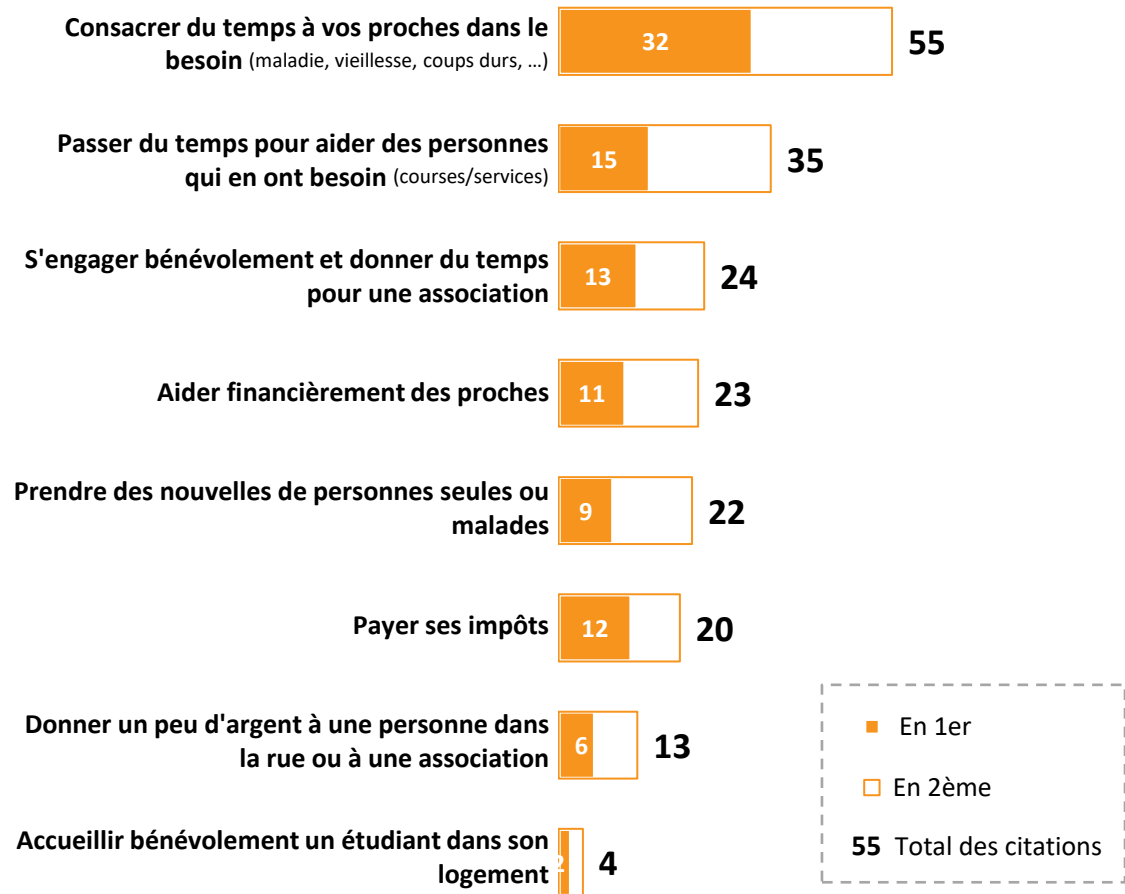


Un souhait exprimé par toutes les générations		
	OUI	NON
18-26 ans	70	29
27-59 ans	71	28
60 ans et +	77	23

Question : Aimeriez-vous renforcer vos liens avec les autres générations, passer plus de temps avec des personnes plus jeunes ou plus âgées que vous ? - En %

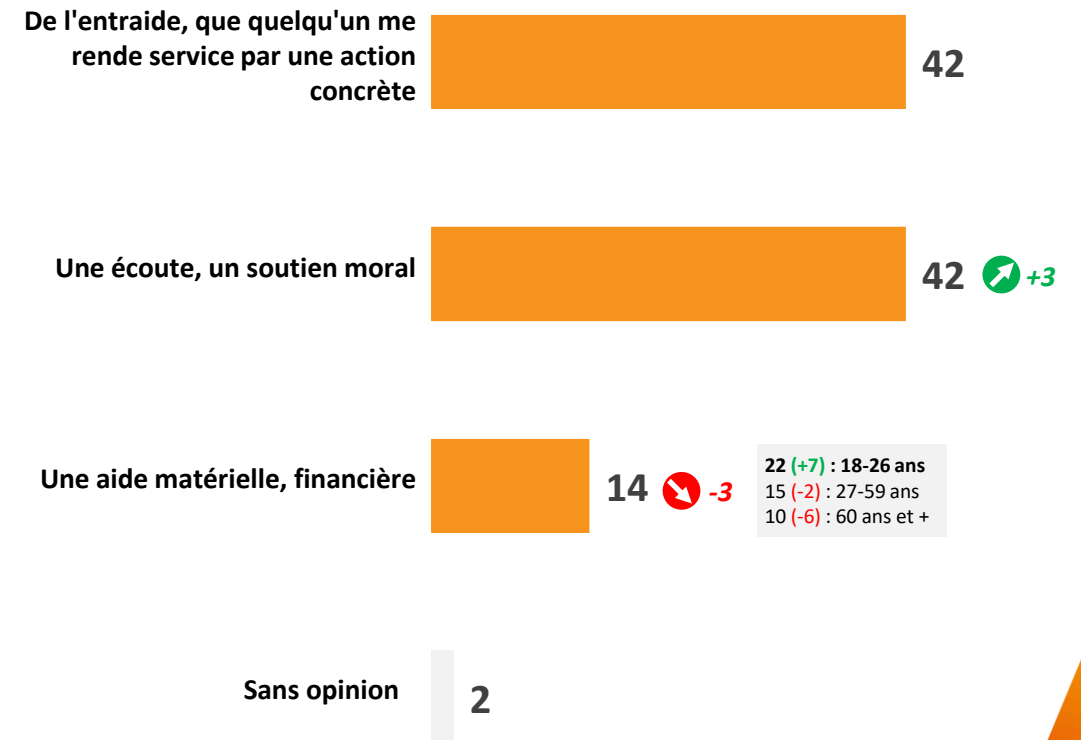
En consacrant du temps aux personnes dans le besoin et en s'investissant personnellement

L'entraide et écoute sont les essentiels en cas de difficultés



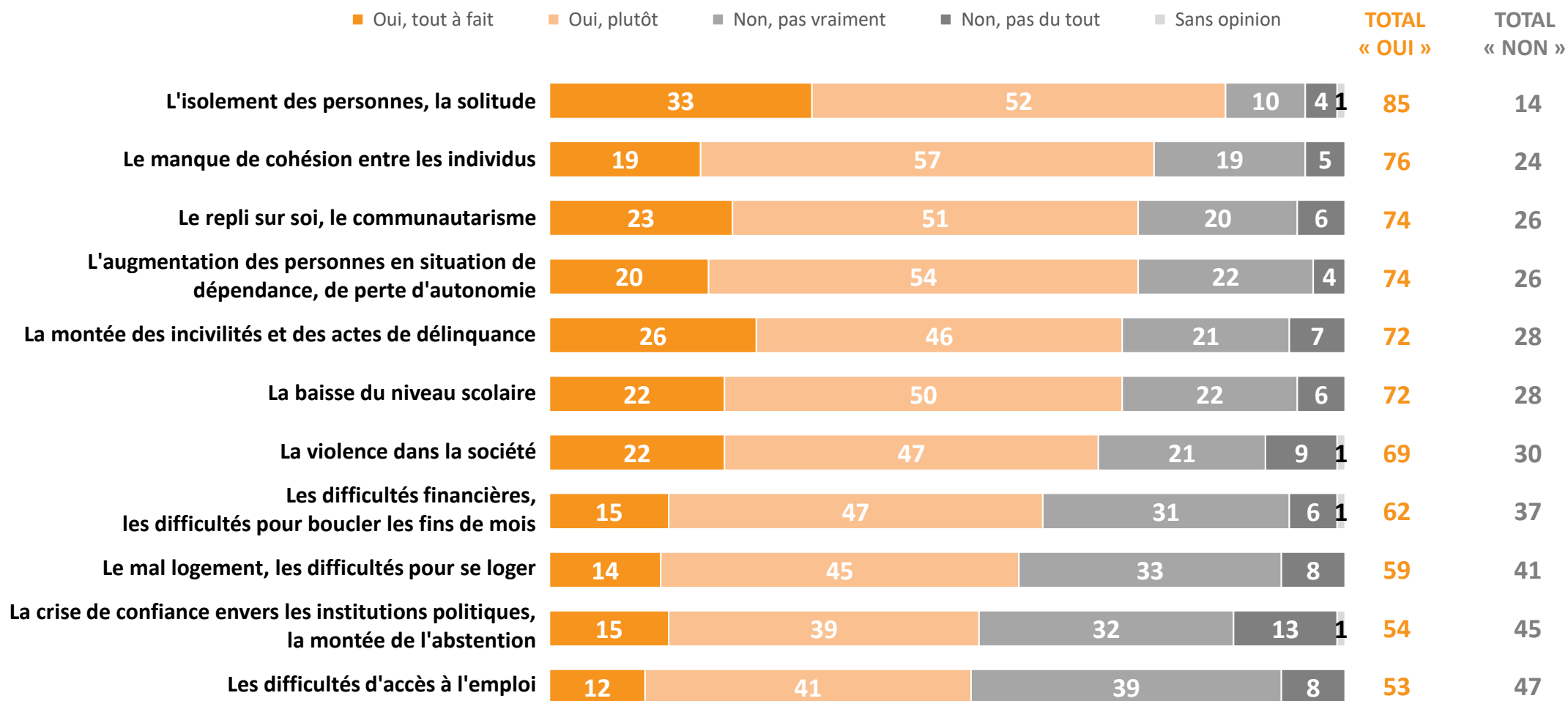
Question : Voici un certain nombre d'exemples d'actions. Quelles actions correspondent le mieux à l'idée que vous vous faites de la solidarité ? En 1^{er} ? En 2^{ème} ? - En %

Quand on traverse des difficultés, on aimerait pouvoir compter en premier sur ...



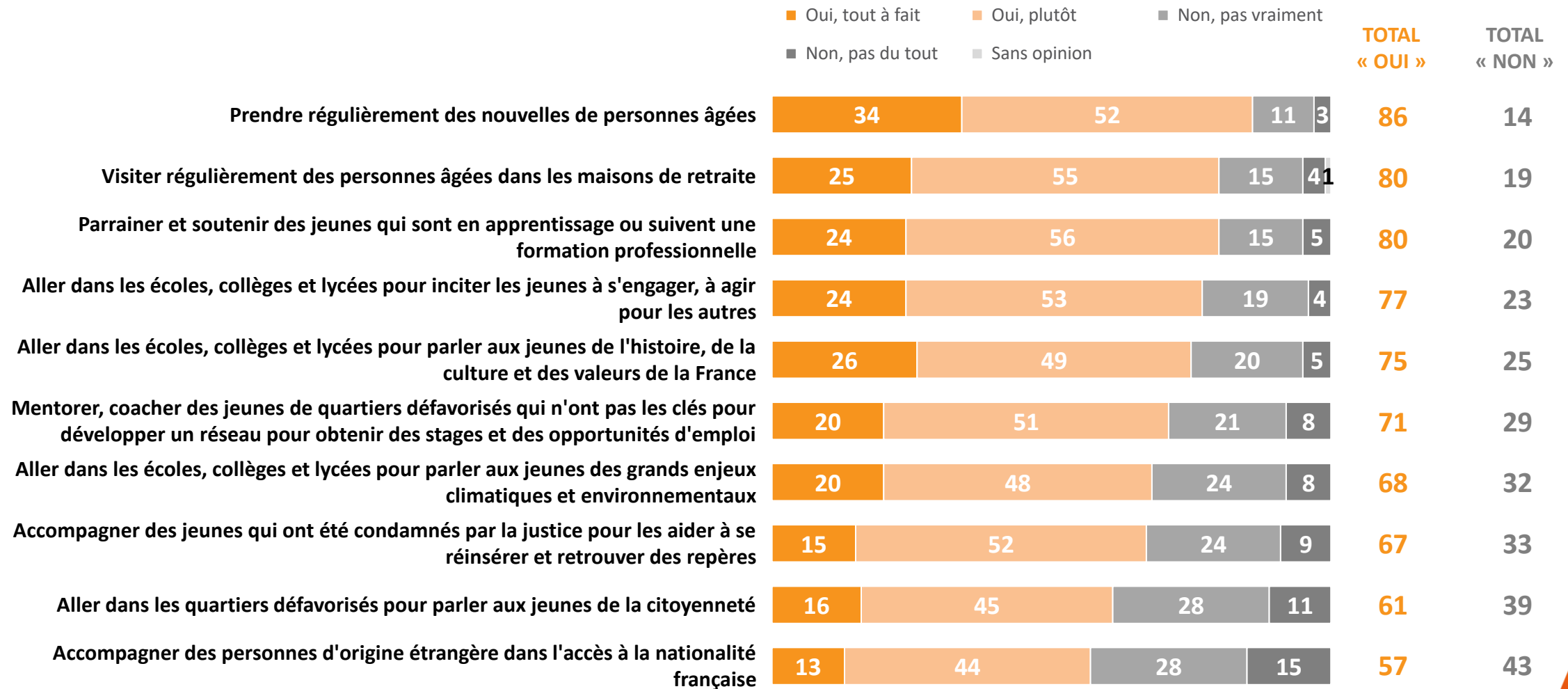
Question : Selon vous quand on traverse des difficultés, sur quoi aimerait-on pouvoir compter en premier ? - En %

Une forte conviction que les solidarités entre les générations peuvent lutter contre l'accumulation des vulnérabilités, notamment celles liées au lien social



Question : Diriez-vous que les liens et les actes de solidarité entre les générations peuvent contribuer à lutter contre chacun des phénomènes suivants ?- En %

Rencontres, mentorat/tutorat, école, accompagnement : des initiatives presque unanimement soutenues par les Français pour renforcer la solidarité intergénérationnelle



Question : Et diriez-vous que chacune des actions suivantes contribue à renforcer les liens entre les générations ? - En %



—
11 rue de Rouvray
92200 Neuilly sur Seine / FR
Tél. +33 (0)1 57 64 01 60
@elabe_fr
www.elabe.fr

—
ELABE

